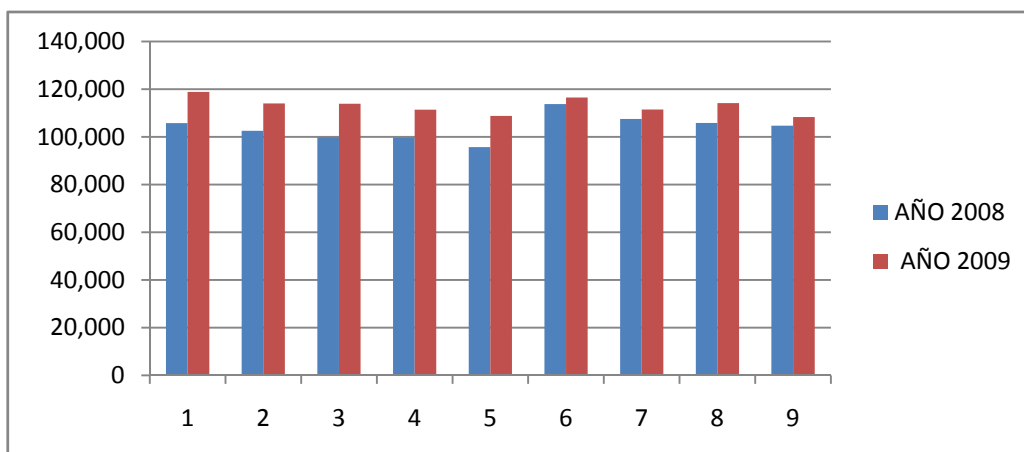


- **MACROPROCESO:** MISIONAL
- **PROCESO:** COMERCIALIZACION
- **OBJETIVO:** Mantener una rotación de cartera acorde con las políticas establecidas
- **NOMBRE DEL INDICADOR:** Eficiencia en el manejo de los recursos
- **DESCRIPCION:** Medir el incremento de los ingresos derivados de la inversión de recursos en el desarrollo de productos.
- **FORMULA DE MEDICIÓN:** (Variación de ingresos o nuevos ingresos por producto/ recursos utilizados por producto)* 100
- **CLASE DE INDICADOR:** eficiencia
- **PARÁMETRO DE REFERENCIA:** ≤ 1 y ≥ 0.8
- **PERIODICIDAD:** Cada que se saca un nuevo producto
- **PERIODO EVALUADO:** Promocional Ñapa en primer semestre de 2009
- **RESPONSABLE DE LA MEDICIÓN:** Director Técnico
- **INSUMOS PARA LA MEDICIÓN:** Presupuesto
- **FECHA DE ELABORACIÓN:** Agosto 2009

VARIACION INGRESO			
AÑO 2008	AÑO 2009	DIF. FRACC	DIF. INGRESO
105.749	118.882	13.133	\$ 32.832.500
102.538	113.999	11.461	\$ 28.652.500
99.878	113.865	13.987	\$ 34.967.500
99.808	111.431	11.623	\$ 29.057.500
95.696	108.801	13.105	\$ 32.762.500
113.742	116.496	2.754	\$ 6.885.000
107.540	111.498	3.958	\$ 9.895.000
105.840	114.139	8.299	\$ 20.747.500
104.673	108.293	3.620	\$ 9.050.000
935.464	1.017.404	81.940	\$ 204.850.000



Se obtuvo en el mismo periodo del año pasado un ingreso de 2.338'660.000 frente a un ingreso de 2.543'510.000 millones de pesos en el presente año, teniendo una diferencia de 204'850.000 pesos mcte//.

$$(204'850.000/2.338'660.000)*10 = 0.876$$

MAURICIO CARDENAS RAMIREZ
DIRECTOR TECNICO
LOTERIA DE MANIZALES